



Travaux de restauration à venir

Automne 2023



Façade Sud

La loggia



4 lucarnes



La toiture



Le perron



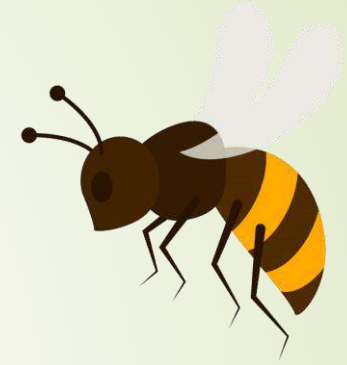
Pour finir, l'estimation 2023 ...

Total de cette tranche de travaux :	<u>550.000 €</u>
Subvention DRAC 60 % :	330.000 €
Subvention département * :	44.000 €

** 20 % de la somme restant après subvention de la DRAC*

Reste à trouver **176.000 €**

UN JARDIN MELLIFERE



Projet mené avec le conservatoire de
l'abeille noire de Sologne

Premières plantations



Le 8 février, 24 apprentis du CFA horticole de Blois sont venus, accompagnés de leurs professeurs, pour effectuer les 1ères plantations qui délimitent le futur jardin. Une haie mellifère fait la séparation du jardin avec la pâture des ânes et des grimpantes (jasmin, clématites et glycines) coloniseront les lices en béton. Toutes les grimpantes ont été généreusement offertes par les Pépinières Travers, spécialistes des plantes grimpantes depuis 1870 (6^{ème} génération).

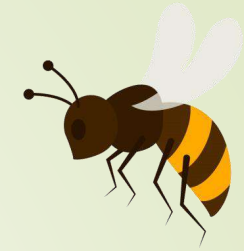
Le conservatoire de l'abeille noire

Un rucher couvert sera installé dans le prolongement de l'ancienne serre et inspiré de ce bâtiment.

Livré en kit et fabriqué par l'entreprise Thillier de Mont près Chambord, le tout sera assemblé sur place par les bénévoles du conservatoire et des Amis de Villesavin, s'il y a des volontaires ils seront les bienvenus.

Il abritera une douzaine de ruches.





D'une surface d'un hectare, ce jardin, dédié aux pollinisateurs et plus précisément aux abeilles, se veut pédagogique avant tout. Le changement climatique et les contraintes liées à ces bouleversements nous ont amenés à réfléchir quant à sa création. Il faut, à la fois, être attentif à l'arrosage tout en favorisant l'implantation de végétaux favorables à l'installation d'insectes pollinisateurs. Il complétera le circuit de visite et permettra d'attirer une clientèle supplémentaire sensible à cette démarche et à la recherche de nature. L'accueil de scolaires sera une des priorités donnée à ce projet. Marius, notre guide va suivre une formation en apiculture afin de pouvoir animer les visites pédagogiques qui seront mises en place une fois le jardin créé. Certains d'entre vous ont peut-être des envies de jardinage, ce serait une aide précieuse pour nous en attendant, je l'espère, de pouvoir embaucher un jardinier.

Exemples de panneaux

Les abeilles maçonnes

Utilisent la boue pour l'intérieur de leur nid et pour en boucher l'entrée.



Les abeilles tapissières

Utilisent les feuilles épaisses (surtout celles des rosiers) pour confectionner leur nid.



Les abeilles charpentières

Creusent des galeries dans le bois mort.



Les abeilles cotonnières

Se servent des plantes fibreuses ou cotonneuses pour isoler leurs cocons.



Restauration d'une chambre

Ce projet est pour le moment en attente, il s'agit de la dernière pièce du corps central non restaurée sur le parcours de visite.

Beaucoup de travail à faire : plafond, parquet, peinture, papier peint... Mais il est possible de travailler en période d'ouverture sans gêner la visite.



Et par la suite la pâtisserie, modifiée au XIX^{ème} et nous souhaitons qu'elle retrouve son aspect initial.

